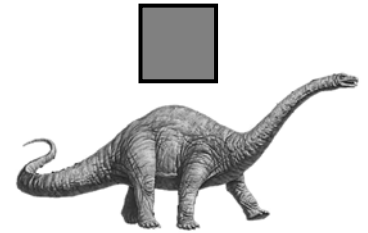
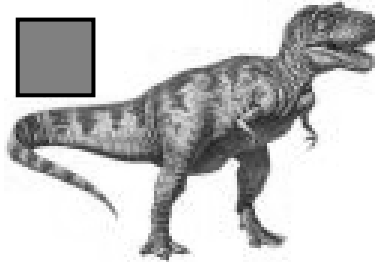




Ernährung

Wie alle Lebewesen mussten auch die Dinosaurier fressen, um am Leben zu bleiben. Einige ernährten sich von Fleisch andere von Pflanzen, einige waren Allesfresser. Es gab viel mehr Pflanzenfresser als Fleisch fressende Dinosaurier.



1) Parasaurolophus

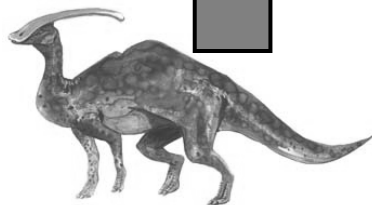
2) Spinosaurus

3) Brontosaurus

4) Iguanodon

5) Tyrannosaurus Rex

6) Triceratops



Viele Pflanzenfresser mussten fast pausenlos Nahrung zu sich nehmen, um nicht zu verhungern. Die Form der Zähne zeigt uns, wie sich ein Dinosaurier ernährte: Sehr spitze scharfe Zähne zeigen, dass es ein Fleischfresser war. Breite Zähne mit unebener Oberfläche gehören einem Pflanzenfresser. Die Pflanzen fressenden Dinosaurier wären gar nicht in der Lage gewesen, mit ihren stumpfen, unscharfen Zähnen Fleisch aus einem Tier zu reißen. Die Fleischfresser hätten dafür mit ihren spitzigen Zähnen das Pflanzenmaterial nicht zerkauen können.



1. Kennst du die Dinosaurier. Schreibe in die Kästchen die entsprechenden Nummern.
2. Informiere dich in Büchern, wie sich diese Dinosaurier ernährt haben. Male die Kästchen der Fleischfresser rot und die der Pflanzenfresser grün aus.





Ernährung

Kontrollblatt

1.) Die meisten Dinosaurier waren...

2.) Warum konnten die Pflanzenfresser kein Fleisch von totem Tier abreißen?

3.) Du bist Paläontologe und hast zwei Dinosaurierschädel ausgegraben. Nun fragst du dich, ob sich das Tier von Pflanzen oder Fleisch ernährt hat.

A war ein...

B war ein...

a



b



4.) Ein Schüler fragt dich, warum du dir so sicher bist. Natürlich kannst du es ihm sofort erklären. (vollständige Sätze!)
